

REALIZZATO**COLLEGAMENTI INTEGRATI**

Nell'aeroporto di Parigi, in fase di ampliamento, si integrano vari sistemi di trasporto via terra, la rete autostradale, la rete ferroviaria ad alta velocità (TGV) e la metropolitana veloce. Con tutti i servizi aggiunti (navette, biglietterie, alberghi, posteggi, etc.), in un edificio complesso da ogni punto di vista.

Paolo Righetti 258

CENTRO FIERISTICO CULTURALE A CATANIA

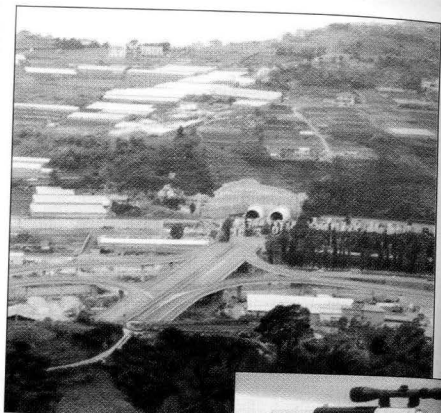
La zona industriale delle ex-raffinerie di zolfo è stata rivalutata da un ampio progetto di recupero e ristrutturazione con l'inserimento di attività culturali, didattiche, espositive e ricreative. L'utilizzo di un materiale lasciato "a vista" per esaltare gli spazi interni e le caratteristiche tecniche del materiale stesso.

Margherita Toffolon 266

EDIFICIO TELECOM ITALIA A MILANO

Realizzazione in cui la copertura con terrazza prefabbricata trova una particolare soluzione tecnico-architettonica. L'assolvimento di molteplici funzioni e la definizione di precise caratteristiche ne hanno dettato la progettazione.

Paolo Prosperi 268

TECNOLOGIA**IL DISEGNO SUL TERRENO**

"Dal dire al fare", ovvero quando da un disegno si deve passare all'impostazione di un'opera edilizia.

Poche fondamentali regole pratiche, i nuovi strumenti di cantiere.

Paolo Asti 270

A "OCCHIO" O STRUMENTALE?

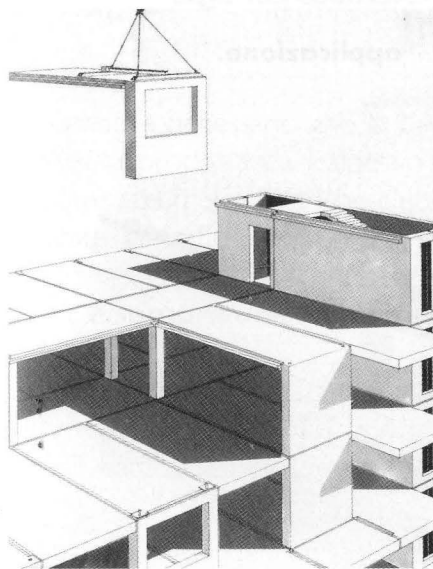
Il primo passo per affrontare il problema del muro umido è quello della diagnostica: c'è l'approccio scientifico, con una serie di apparecchiature, professionali e non. Ma ha sempre valore la "scrupolosa diagnosi visiva globale", il cosiddetto occhio clinico.

Pasquale Bianchi 276

RECUPERO**CEPPO E SPACCATELLO**

C'è una grossa diffusione, in facciata; e specialmente al nord, di pietre povere come il ceppo e lo "spaccatello"; il cui recupero, spesso, viene effettuato in maniera approssimativa, se non controproducente. In realtà i criteri di recupero sono pochi e semplici.

Fabio Carria 282

ATTUALITÀ**VENT'ANNI DI PROGETTO**

Aprile '75 il primo numero di Modulo; iniziava un lungo itinerario nella progettazione edilizia. I primi anni di grande tensione culturale sull'industrializzazione edilizia, poi l'energia, il recupero ed altre tematiche si affacciano.

Ne parla un testimone privilegiato, il direttore di Modulo.

Giuseppe Biondo 288

I DIFETTI IN EDILIZIA

Gli errori progettuali, i difetti di esecuzione, le patologie sono un insostituibile test per la qualità del progetto e dell'esecuzione, da cui si traggono osservazioni di carattere generale. Non ultimo per il fatto che il costo dei difetti è valutato al 3-5% annuo al costo di costruzione.

Piermaria Sartori 298

L'EDILIZIA EUROPEA A MONACO

Il successo crescente del Bau, la manifestazione tedesca è il risultato della scelta "ad hoc" di privilegiare informazione a livello internazionale su prodotti nuovi. Appuntamento biennale in cui un'ampia rappresentazione di Paesi dà vita ad un vero e proprio mercato dell'informazione.

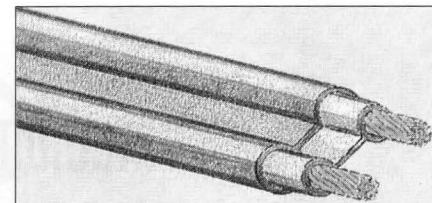
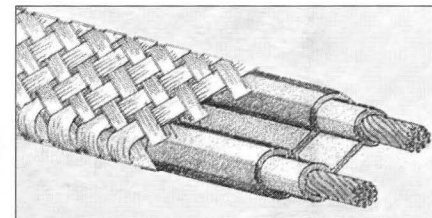
Margherita Toffolon 302

NORME E LEGGI**ANCHE IN "STRAORDINARIA"**

Il quadro normativo sull'abbattimento delle barriere architettoniche sta evolvendo nella fase più concreta e applicativa. In particolare in alcune regioni, come Liguria e Lombardia, il campo di applicazione viene esteso a tutti gli

edifici (non solo quelli pubblici) che prevedono la permanenza di persone. Anche in manutenzione straordinaria.

Alberto Manara 304

PRODOTTO**CALORE IN SERPENTINA**

I sistemi di riscaldamento elettrico localizzato prevengono il formarsi del ghiaccio in punti di possibile pericolo: rampe garage, gradini, gronde, etc.

Paolo Asti 310

LA PIAZZA COME PROTAGONISTA

"Piazze" una collezione che soddisfa le esigenze di design dell'arredo urbano.

308

NORME E REGOLE TECNICHE

Gaetano Miti 331

UBRICHE

Bit Miscellanea 246

Lettere 250

Notizie 252

Mostre e Convegni 254

Recensioni 256

Prodotto 313

In copertina: Immagini dell'Aeroporto Charles De Gaulle. Elaborazione grafica di Luca Pratella.

